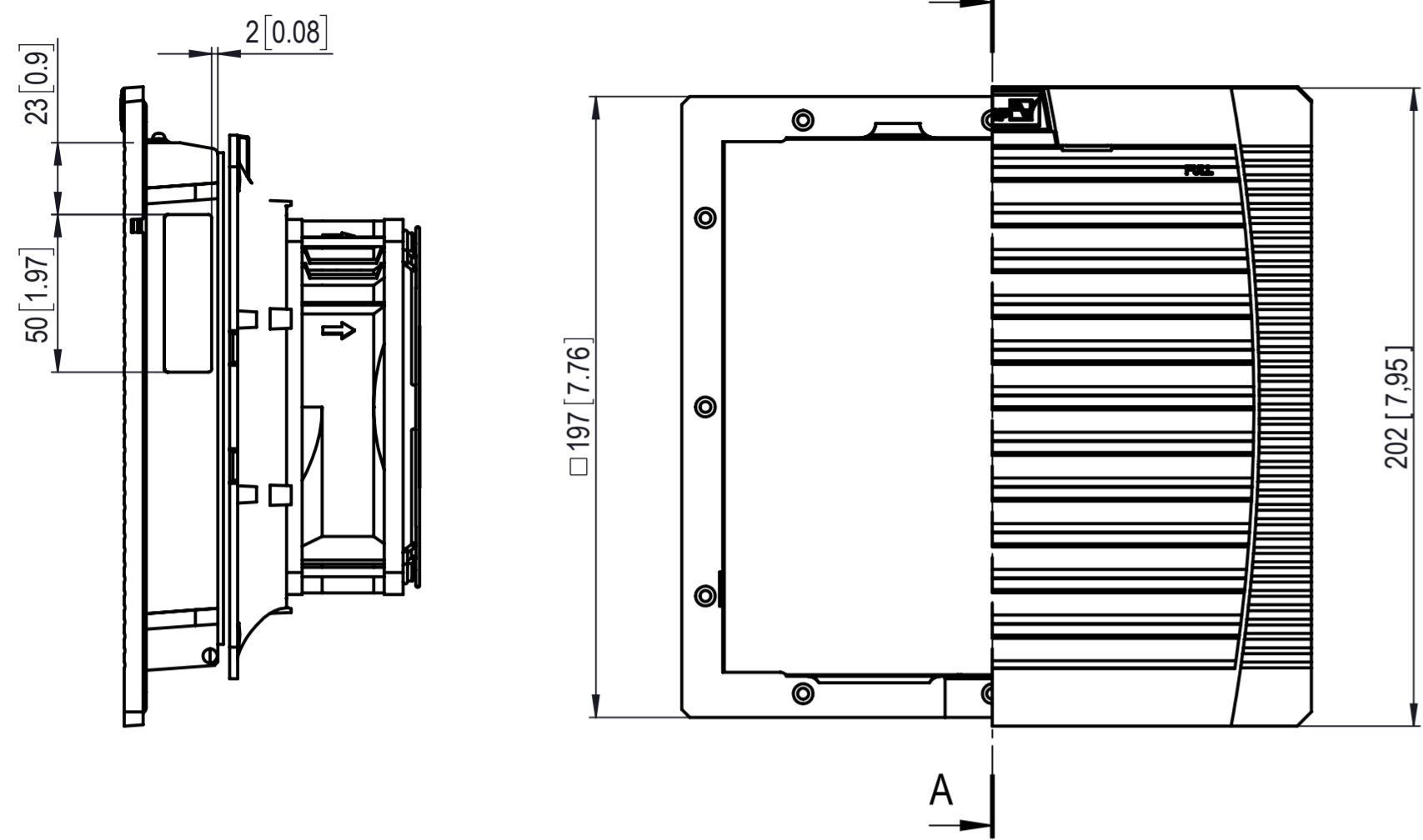
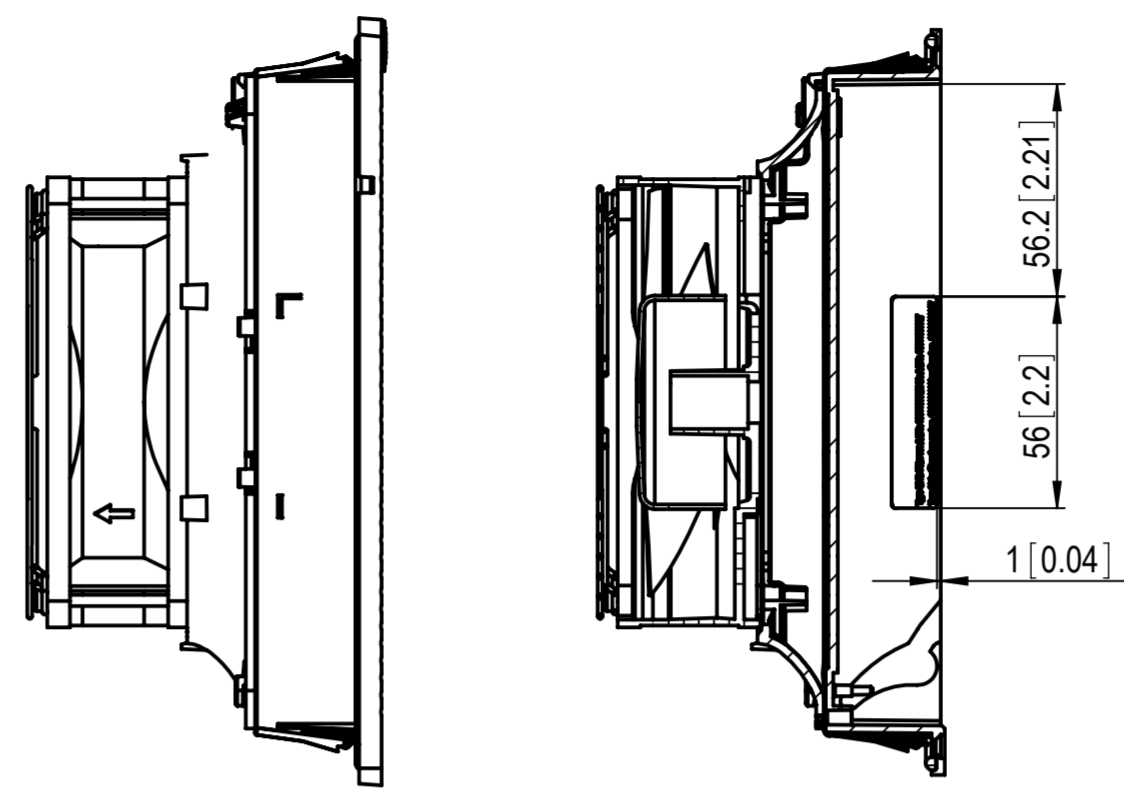


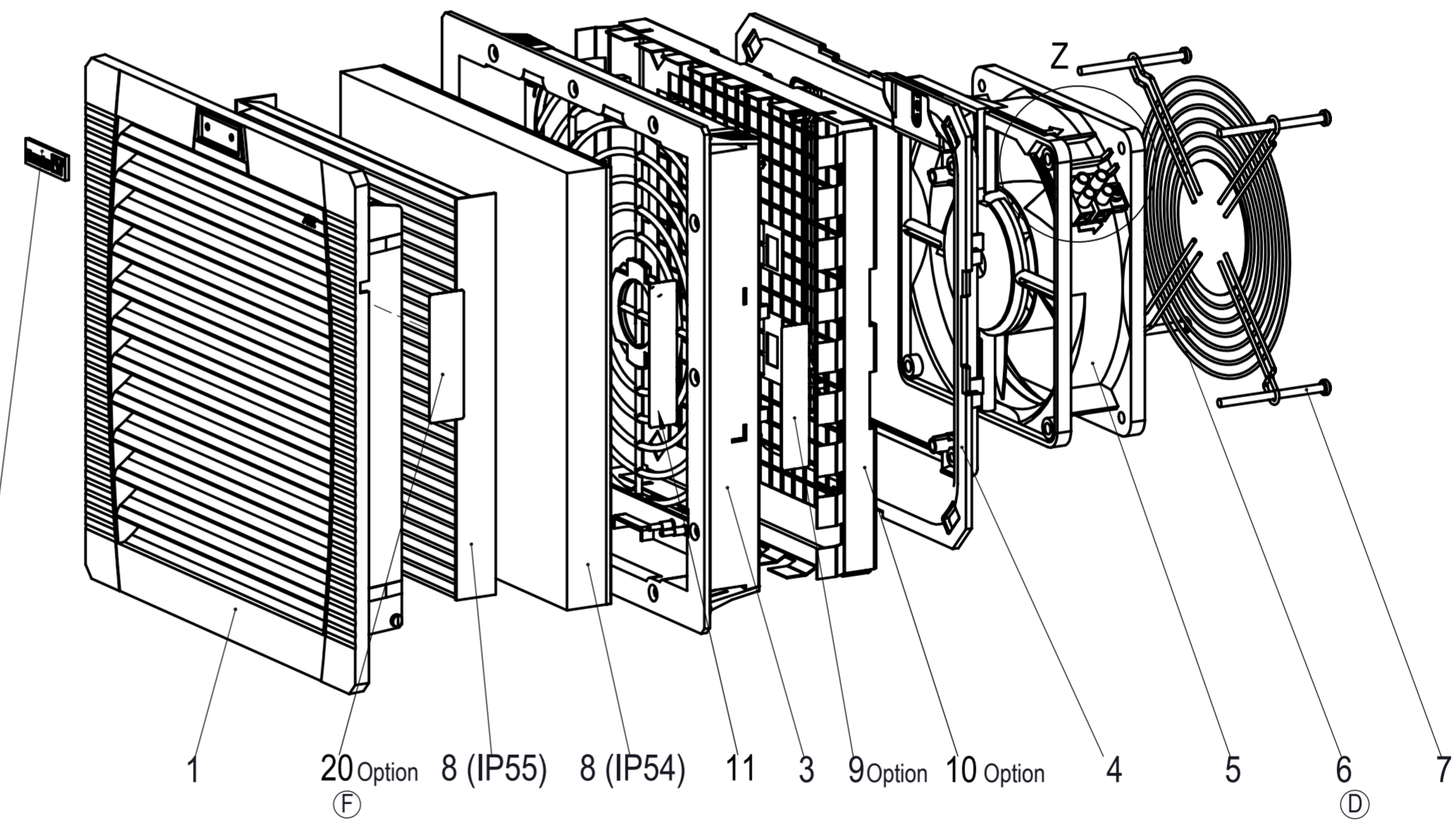
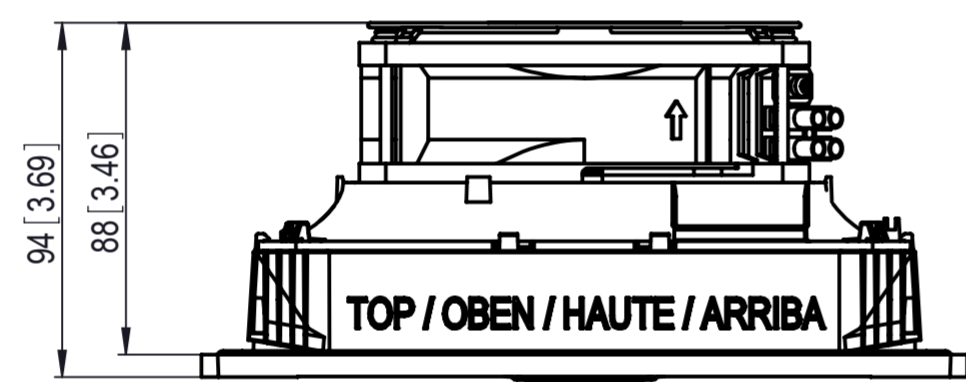
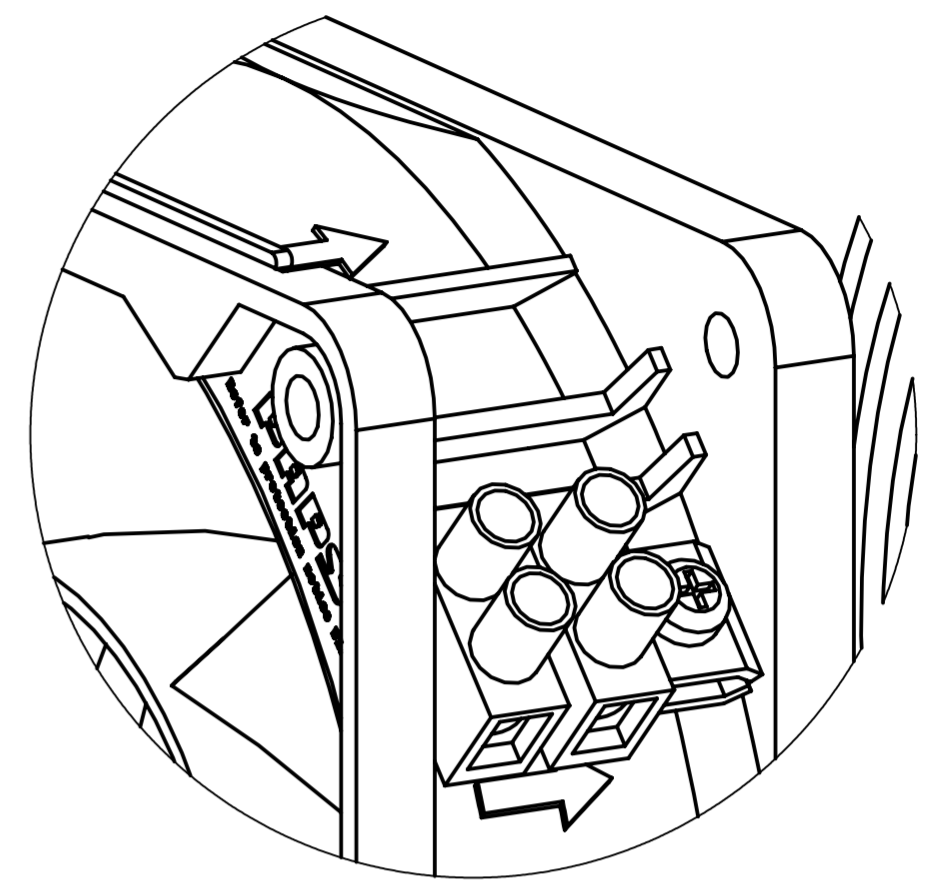
view without / Ansicht ohne
Pos. 3,8,10



A-A
view without / Ansicht ohne
Pos. 1,2,8



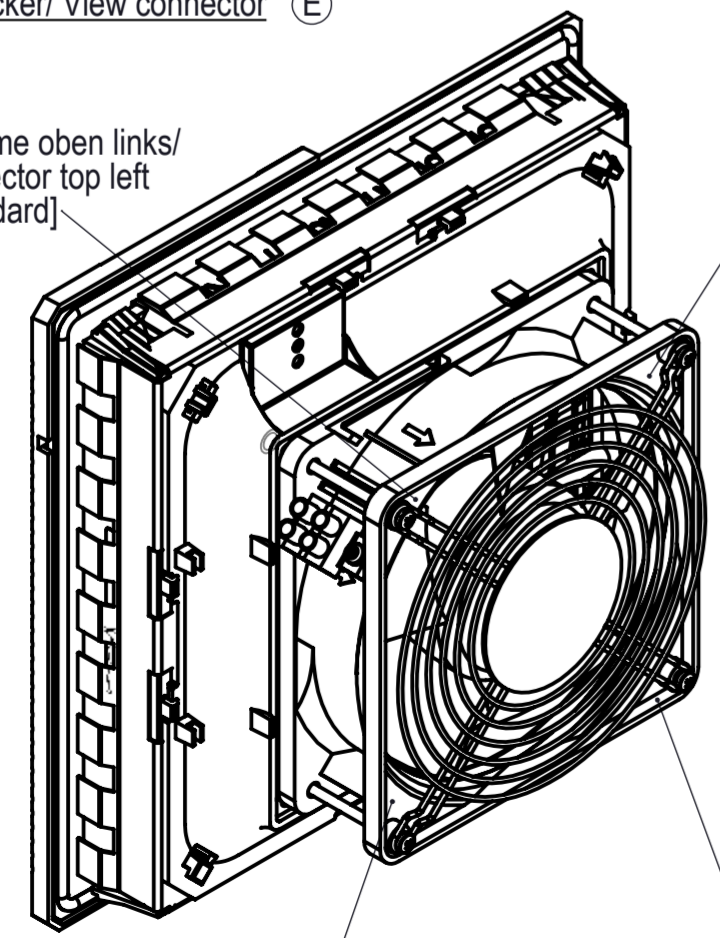
Z
2:1



Ansicht Stecker/ View connector (E)

Klemme oben links/
connector top left
[Standard]

Klemme oben rechts/
connector top right



Klemme unten links/
connector bottom left

Klemme unten rechts/
connector bottom right

ISO STANDARD REVISION LABEL		Allgemeintoleranzen/ Tolerance		Maßstab/ Scale	1:2	Teile-Nr. Part-No.		11x32xxxxxx	
ANSI STANDARD REVISION LABEL				Halbzeug/ Semi-finished product: Werkstoff/ Material:		Benennung/Description:			
Bemassung/Dimension: mm [inch]		Datum/Date		Name/Name		PF 32.000 AC Filterlüfter / filter fan			
D	ÄÄN01408	29.07.10	HS	03.03.06	Holtz	30164-100			
C	ÄÄN01035	12.06.08	MW	06 Mar 2023	S. Janßen				
B	ÄÄN00769	24.01.07	Eich	23 Feb 2023	M. Rietz				
01-E	ÄÄN02912	09 Sep 2019	pdg_sj						
01-F	ÄÄN03321	23 Feb 2023	PDG_MRI			Pfannenberg		ELECTRO-TECHNOLOGY FOR INDUSTRY	
Zust./ state	Änderung/change No.	Datum/date	Name	Urspr./source:	Ers.f./substituted f.:	Ers.d./replaced by:			
Schutzvermerk nach DIN 34 und ISO/DIS 16016: "Weitergabe und Vervielfältigung dieses Dokuments, Verwertung und Mitteilung seines Inhalts sind verboten, soweit nicht ausdrücklich gestattet. Zuwiderhandlungen verpflichten zu Schadensersatz. Alle Rechte für den Fall der Patent-, Gebrauchsmuster- oder Geschmacksstoffregistrierung vorbehalten."						Copyright reserved of DIN 34 and ISO/DIS 16016: "The copying, distribution and utilization of this document as well as the communication for its contents to others without expressed authorization is prohibited. Offenders will be held liable for the payment of damages. All rights reserved in the event of the grant of a patent, utility model or ornamental design registration."			

Blatt/Blätter
page/pages
1 / 1
REVISION
DIN A2